

DUOX^{plus}
by **FERMAX**

Más potente



EL ÚNICO SISTEMA DE VIDEOPORTERO
2 HILOS COMPLETAMENTE DIGITAL

DUOX^{plus}

Más potente

FERMAX



El sistema DUOX evoluciona para ofrecer mucho más

Más rendimiento y capacidades, mayor simplificación y rapidez,
pero sobre todo, nos lleva a una nueva dimensión tecnológica que marcará el
futuro del negocio del videoportero.

Con **DUOX PLUS** llega a las viviendas el sistema digital dos hilos **MÁS POTENTE**.

2 hilos

Sistema de videoportero completamente digital que funciona con 2 hilos no polarizados de principio a fin en la instalación.

escalable

Hasta 10 placas y 10 conserjerías en las entradas generales.

Hasta 10 placas y 10 conserjerías en cada edificio o bloque.

Hasta 100 bloques y subbloques.

sencillo

Al ser un sistema completamente digital, el tipo de cableado influye mucho menos en la calidad y el funcionamiento del sistema.

Además, se reduce el número de elementos intermedios, lo que ahorra un tiempo considerable en la instalación.

intuitivo

Los monitores DUOX PLUS se programan en tan solo unos segundos, directamente desde el menú OSD.

sin límites

DUOX PLUS está diseñado para todo tipo de proyectos: grandes y pequeños, simples o complejos, estructuras verticales o instalaciones horizontales.

variedad

Amplia gama de placas de calle y terminales con diseño exclusivo y funciones avanzadas sin incremento de precio.

conectividad para todos

Con DUOX PLUS, Fermax abre el mundo de la conectividad a cualquier tipo de edificio y de hogar, incorporando el desvío de llamada a móviles incluso en los monitores más básicos.

+ capacidad

DUOX PLUS permite imaginar sin límites. Gracias a la digitalización del sistema es posible realizar todo tipo de instalaciones. Cuanto más compleja sea la instalación, más potente es DUOX PLUS.



+ flexibilidad

Idóneo para la reposición. Sin necesidad de cambiar el cable instalado. El ahorro de tiempo es considerable durante la instalación y el mantenimiento.



+ tecnología

- . Diseñado para soportar interferencias externas.
- . Calidad homogénea en toda la instalación.
- . Los regeneradores potencian la señal.
- . Capaz de alcanzar largas distancias de transmisión.



+ funciones

DUOX PLUS es un sistema pensado para todos. No sólo porque es intuitivo y estético, sino también porque ofrece más ventajas y funciones para el instalador y el usuario final, sin incremento de precio.



+ conectividad



Nuestros equipos están dotados de variedad de posibilidades para la seguridad, la movilidad y el confort dentro y fuera del hogar.

¡Todos los kits de vídeo incluyen ahora el monitor WiFi de serie al mismo precio!

DUOX^{plus}

CONECTIVIDAD PARA TODOS

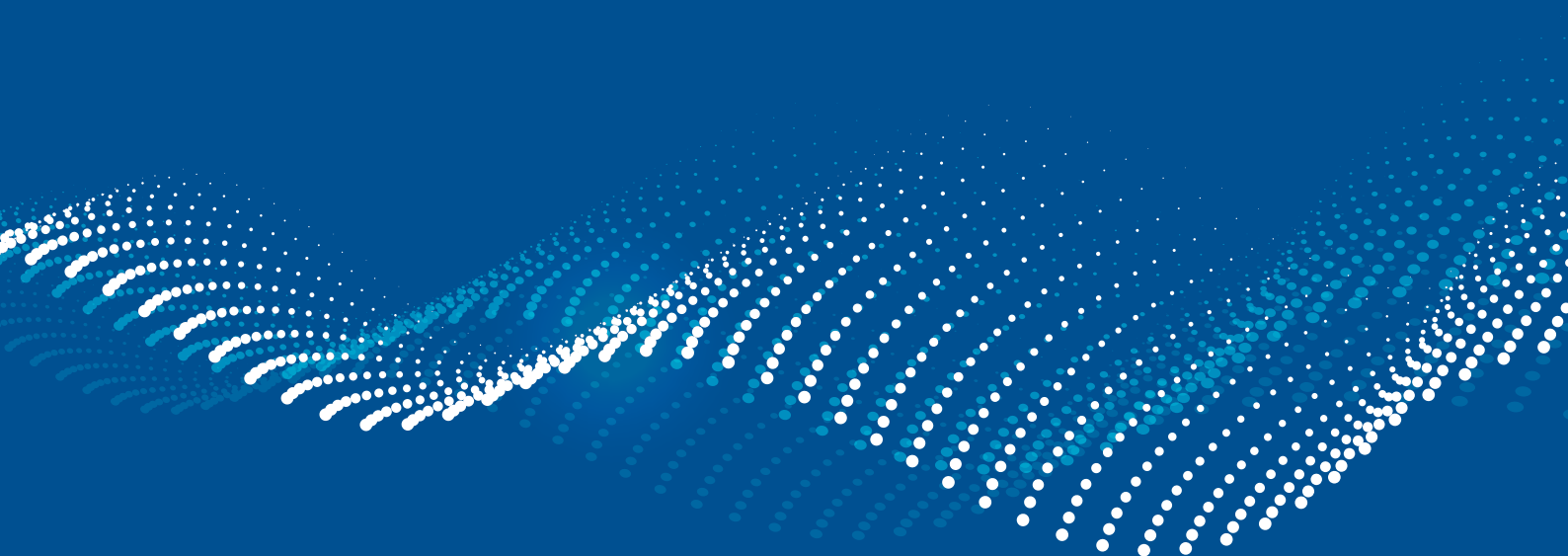


DUOX^{plus}

FERMAX



gama de productos





monitores WiFi

Características monitores WiFi

Los monitores VEO y VEO-XS color 4,3" y los Monitores VEO-XL color 7", están fabricados en plástico ABS de alto impacto y protección UV, regulación de contraste, brillo, color, volumen de audio, volumen del tono de llamada, no-molestar, timbre puerta, ajustes de fecha y hora, pulsadores de silicona agradable al tacto para activar el abrepuertas, acceder al menú principal OSD en pantalla, activar la cámara de la placa de calle o cualquier otra función adicional configurable como activar un segundo acceso, luz de cortesía, etc. Disponible en color blanco y montaje en superficie.

Tres opciones de monitores WiFi: monitor VEO que incorpora un imán en el auricular que facilita y asegura un colgado correcto al finalizar la conversación, y los monitores VEO-XS y VEO-XL manos libres.



Photocaller



Captura automáticamente una imagen de la persona que llama. Si el usuario decide activar esta función, el monitor almacena hasta 150 imágenes, indicando fecha y hora en la que fueron tomadas. Cuando se ha alcanzado el máximo de capacidad, al realizar una nueva foto, se borrará la primera almacenada. En la pantalla siempre indica si hay fotos sin visualizar o si la fecha/hora no están configuradas.

Desvío de llamada a móvil

Los monitores VEO, VEO-XS y VEO-XL WiFi DUOX PLUS están equipados con conexión WiFi que permite el desvío de llamadas a dispositivos móviles.

Con la aplicación BLUE de FERMAX podrás gestionar directamente desde un móvil o tablet todas las funciones del videoportero y mucho más.



App Gratuita





MONITORES VEO, VEO-XS Y VEO-XL Wi-Fi

9446 MONITOR VEO Wi-Fi DUOX PLUS

 **9456** MONITOR VEO Wi-Fi DUOX PLUS CON BUCLE INDUCTIVO

Dimensiones: 200x200x23mm (44mm con brazo).

9449 MONITOR VEO-XS Wi-Fi DUOX PLUS

 **9459** MONITOR VEO-XS Wi-Fi DUOX PLUS CON BUCLE INDUCTIVO

Manos libres. Dimensiones: 125x165x21mm.

9469 MONITOR VEO-XL Wi-Fi DUOX PLUS

 **9479** MONITOR VEO-XL Wi-Fi DUOX PLUS CON BUCLE INDUCTIVO

Manos libres. Dimensiones: 185x185x21mm.

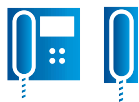
9447 CONECTOR DUOX PLUS

Soporte de montaje para monitores VEO, VEO-XS y VEO-XL.



<< Si quieres que te lo contemos en un vídeo escanea este código





monitores y teléfonos

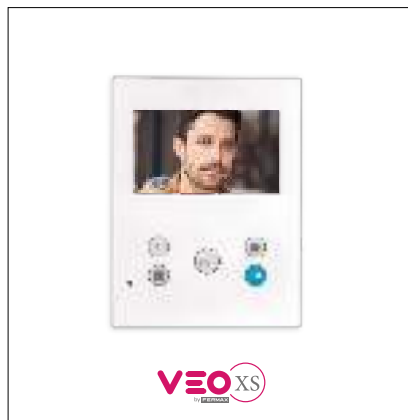
MONITORES VEO, VEO-XS Y VEO-XL



9445 MONITOR VEO DUOX PLUS

9455 MONITOR VEO DUOX PLUS
CON BUCLE INDUCTIVO

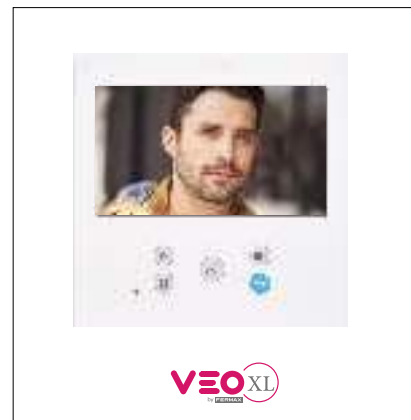
Dimensiones: 200x200x23 mm (44 mm con brazo).



9448 MONITOR VEO-XS DUOX PLUS

9458 MONITOR VEO-XS DUOX PLUS
CON BUCLE INDUCTIVO

Manos libres. Dimensiones: 125x165x21 mm.



9468 MONITOR VEO-XL DUOX PLUS

9478 MONITOR VEO-XL DUOX PLUS
CON BUCLE INDUCTIVO

Manos libres. Dimensiones: 185x185x21 mm.

9447 CONECTOR DUOX PLUS Soporte de montaje para monitores VEO, VEO-XS y VEO-XL.

TELÉFONO VEO, LOFT E ILOFT



3444 TELÉFONO VEO DUOX PLUS

Incluye control de volumen.
Dimensiones: 82x214x43 mm.



3452 TELÉFONO LOFT EXTRA DUOX PLUS

Incluye 2 pulsadores para funciones
adicionales: encendido de luces,
apertura 2ª puerta, etc.
Dimensiones: 85x220x40 mm



3450 TELÉFONO ILOFT DUOX PLUS

Manos libres. Incluye control
de volumen y un pulsador para
función adicional.
Dimensiones: 90x146,5x20 mm.



CONSERJERÍA AUDIO

9423 CENTRAL DE CONSERJERÍA VEO AUDIO DUOX PLUS

La conserjería DUOX PLUS dispone de una pantalla táctil capacitiva de 4,3" y botones
de acceso rápido a funciones para una fácil y cómoda gestión. Incluye un imán en el
brazo para asegurar el colgado correcto del auricular y soporte de sobremesa de acero
inoxidable. Permite instalación de superficie.

Dimensiones: 200x200mm. Soporte incluido.

Dimensiones (horizontal)x (vertical) x (profundidad) mm



placas de calle

DUOX^{plus}



SKYLINE

LA PLACA MODULAR DE FERMAX
Fabricada en aluminio, es la placa
más versátil. Su modularidad
permite dar respuesta a cualquier
proyecto residencial o terciario.



CITYLINE DIGITAL

ESTÉTICA MONOBLOQUE
Caracterizada por su perfil curvo,
está fabricada en aluminio
anodizado de alta resistencia.



MARINE

LA PLACA ANTIVANDÁLICA
Fabricada en acero inoxidable.
Es la elección perfecta para
lugares con condiciones
climáticas extremas o adversas.



MARINE ELITE

UN PRODUCTO MUY NUESTRO
La línea de placas MARINE ELITE
permite total libertad de creación:
cualquier color, cualquier tamaño
y cualquier composición.



placas de calle



SKYLINE Diseño modular. Aluminio anodizado. IP43 IK07

MARCOS



VÍDEO



ref.73911
Video W

PULSADORES DOBLES



ref.7371
8 PULS. 2x4 W



ref.7372
4 PULS. 2x2 V



ref.7376
2 PULS. 2x1 V

PULSADORES SIMPLES



ref.7367
4 PULS. 1x4 W



ref.7368
2 PULS. 1x2 V



ref.7375
1 PULS. 1x1 V

MÓDULOS INFORMATIVOS



ref.7445
Tarjetero
Panorámico W



ref.7444
Tarjetero
Panorámico V



ref.7448
OneToOne V



ref.7452
OneToOne V
c/bucle inductivo

CONTROL DE ACCESOS



ref.7438
Teclado
Memokey W



ref.6936
Lector
Huella W



ref.7463 ref.7440
Lector
Proximidad V

MÓDULOS DIGITALES



ref.7439
Teclado Direct W



ref.7470
Display Gráfico W



ref.7457
Teclado Digital W

ACCESORIOS



ref.7443
Complemento Metálico W



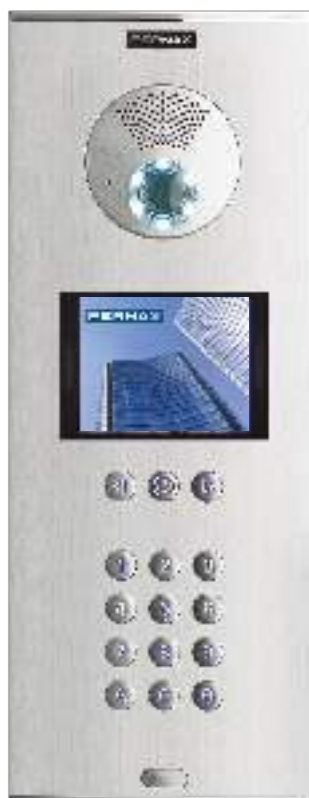
ref.7442
Complemento Metálico V

ACCESORIOS	S1 (1V)	S2 (2V)	S4 (3V)	S5 (4V)	S6 (5V)	S7 (6V)	S8 (7V)	S9 (8V)
caja empotrar	ref.8851 115x114x45	ref.8852 115x138x45	ref.8854 115x185x45	ref.8855 115x233x45	ref.8856 115x280x45	ref.8857 115x328x45	ref.8858 115x375x45	ref.8982 115x420,5x45
caja superficie	ref.7061 130x128x33	ref.7062 130x151x33	ref.7064 130x199x33	ref.7065 130x246x33	ref.7066 130x294x33	ref.7067 130x341x33	ref.7068 130x389x33	ref.7069 130x436,5x33
visera simple	ref.8400 135x130	ref.8401 135x155	ref.8403 135x203	ref.8404 135x250	ref.8405 135x300	ref.8406 135x345	ref.8407 135x393	ref.8480 135x440,5
marco embellece. modular*	ref.9191 211x210	ref.9192 211x234	ref.9194 211x281	ref.9195 211x329	ref.9196 211x376	ref.9197 211x424	ref.9198 211x471	ref.9199 211x519
marco embellece. city simple	ref.8251 225x310	ref.8252 225x310	ref.8254 225x375	ref.8255 225x375	ref.8256 225x450	ref.8257 225x450	ref.8258 225x450	ref.8259 225x495
complemento angular	ref.8378	ref.8379	ref.8381	ref.8382	ref.8383	ref.8384	ref.8385	ref.8386

Si la configuración requiere más de una placa se necesita un cable de conexión ref.2541 entre las mismas (1 cable por cada placa adicional) y juego de separadores ref. 8829 para unirse lateralmente con la caja de empotrar.

* Para componer marcos modulares DOBLES, añadir al marco SIMPLE, el KIT AMPLIACIÓN DOBLE ref.9200. H:341mm.

* Para componer marcos modulares TRIPLES, añadir al marco SIMPLE, el KIT AMPLIACIÓN TRIPLE ref.9201. H:471mm.



CITYLINE Placa de diseño monobloque. Aluminio anodizado. IP43 IK07

PLACAS CITYLINE DIRECT

Las placas DIRECT disponen de un teclado para llamar a las viviendas.
El teclado admite 1 código para la apertura de la puerta.

- 73631** PLACA CITY VÍDEO DIRECT DUOX PLUS S5
- 73638** PLACA CITY VÍDEO DUOX PLUS DIRECT 1L S5

Además de poder llamar a la conserjería principal mediante la pulsación de la tecla “campana”, este modelo de placa de calle también incluye un pulsador para llamar directamente desde una placa de bloque a la conserjería de la Entrada General. La dirección de conserjería a la que se llama con dicho pulsador debe ser previamente configurada por el instalador.

- 8855** CAJA DE EMPOTRAR S5
- 8829** JUEGO SEPARADORES

NOTA. Se recomienda añadir una PLACA DIRECTORIO SKYLINE S5 (ref.7334 y 2 uds de la ref.7445).



ref.73631

ref.73638

Medidas placa: 130x246 (S5)
Medidas caja emp.: 115x233x45 (S5)



ref.73871

ref.73878

ref.73811

ref.73818

Medidas placa: 130x341 (S7)
Medidas caja emp.: 115x328x45 (S7)

Medidas placa: 130x389 (S8)
Medidas caja emp.: 115x375x45 (S8)

PLACAS CITYLINE DIGITAL

Las placas DIGITALES incluyen teclado y display EXTRA de 3,5". El teclado tiene función de control de accesos (10.000 códigos).

- 73871** PLACA VÍDEO DIGITAL DUOX PLUS S7
- 73811** PLACA VÍDEO DUOX PLUS DIGITAL PROX S8
- 73878** PLACA VÍDEO DUOX PLUS DIGITAL 1L S7
- 73818** PLACA VÍDEO DUOX PLUS DIG. 1L PROX S8

Además de poder llamar a la conserjería principal mediante la pulsación de la tecla “campana”, estos modelos de placas de calle también incluyen un pulsador para llamar directamente desde una placa de bloque a la conserjería de la Entrada General.

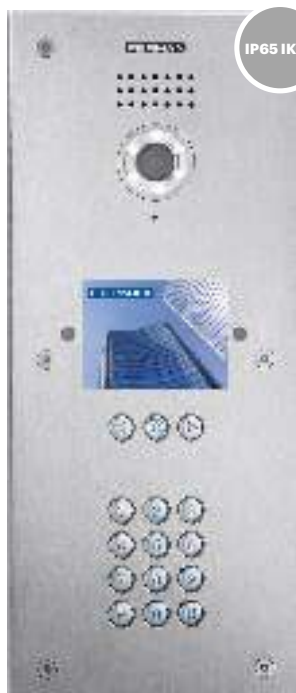
- 8857** CAJA DE EMPOTRAR S7
- 8858** CAJA DE EMPOTRAR S8
- 8829** JUEGO SEPARADORES

NOTA. Se recomienda añadir según el tamaño de la placa:

- PLACA DIRECTORIO SKYLINE S7 (ref.7336 y 3 uds de la ref.7445).
- PLACA DIRECTORIO SKYLINE S8 (ref.7337, 3 uds de la ref.7445 y ref.7444).



placas de calle



MARINE

Placa antivandálica de acero inoxidable. 316L. IP65 IK09

SERIE ST1 Placa: 150x180

Caja emp. (ref.4641): 130x160x55



ref.44438
1 Puls.
150x180



ref.44338
1 Puls.
150x180



ref.44348
2 Puls.
150x180



ref.44358
2 Puls.
150x240



ref.44368
3 Puls.
150x240



ref.44378
4 Puls.
150x240

Las placas de calle MARINE con pulsadores (excepto las placas de VIDEO de 1 y 2 líneas), requieren siempre de un módulo de extensión de llamadas dependiendo del número de pulsadores. (ref. 2008 - módulo extensión 8 llamadas, ref. 2441 - módulo extensión 16 llamadas).

55261 PLACA VIDEO MARINE DUOX PLUS DIGITAL EXTRA ST3

55281 PLACA VIDEO MARINE DUOX PLUS DIG. PROX ST4

55268 PLACA MARINE VID DUOX PLUS DIG. 1L ST3+

55288 PLACA MARINE VID DUOX PLUS DIG. 1L PROX ST4
Con un pulsador para llamar a cualquier conserjería DUOX PLUS ref. 9423.

Además de poder llamar a la conserjería principal mediante la pulsación de la tecla "campana", estos modelos de placas de calle también incluyen un pulsador para llamar directamente desde una placa de bloque a la conserjería de la Entrada General.

5471 PLACA DIRECTORIO ST3
Dimensiones: 150x360mm



ref.55261



ref.5471



ref.55268



ref.55281



ref.55288

ACCESORIOS	CAJA EMPOTRAR	CAJA SUPERFICIE (con visera)	VISERA SIMPLE (para cajas de empotrar)
ST1	ref.4641 130x160x55	ref.4645 154x184x96	ref.4701
ST2	ref.4642 130x220x55	ref.4646 154x244x96	ref.4702
ST3	ref.4643 130x340x55	ref.4647 154x364x96	ref.4703
ST3+	ref.4653 130x400x55	ref.4654 154x423x96	ref.4655
ST4	ref.4644 130x465x55	ref.4648 154x489x96	ref.4704

Si la configuración requiere más de una placa se necesita un cable de conexión ref.2541 entre las mismas (1 cable por cada placa adicional) y juego de separadores ref. 2289 para unirse lateralmente con la caja de empotrar.

Dimensiones: (horizontal) x (vertical) x (profundidad) mm.

MARINE ELITE



FERMAX dispone de una línea de mecanizado de placas de acero inoxidable mediante corte por láser. Este proceso nos permite una total flexibilidad para fabricar la placa Marine requerida, con un plazo de entrega óptimo para personalizarla.



RAL 9005 COLOR ORO

31728 PLACA MARINE ELITE DUOX PLUS

Se pueden solicitar las siguientes variantes:

- Placa con formatos y medidas especiales.
- Integración de módulos de control de acceso y combinaciones especiales con amplificador, pulsadores y otros accesorios.
- Marcación láser de logotipo. El grabado de las placas sólo está disponible en las de color acero. Los otros colores no pueden ser grabados.
- Integración del número de la vivienda y mensajes.
- Pulsadores sin tarjetero y con libre disposición.
- Retroiluminación.

4579 VISERA PLACA MARINE ELITE

4580 CAJA EMPOTRAR PLACA MARINE ELITE

4581 CAJA SUPERFICIE CON VISERA PLACA MARINE ELITE

La línea de placas Marine Elite está disponible en varios colores diferentes, sólo tienes que indicar el RAL deseado al pedir la placa.



RAL 3020

RAL 5005

ORO

RAL 9018

RAL 9016



Consulte disponibilidad de otros colores.

Encontrarás los formularios de placas y marcos especiales en nuestra web:
<https://fermax.com/spain/herramientas/placas-especiales>



DECODER

9419 DECODER/AISLADOR DUOX PLUS

Decoder de planta de 10 salidas. Una salida para cada vivienda, permitiéndose hasta 3 terminales por vivienda. Cada salida permite aumentar las distancias de derivación en planta hasta 100 m.



En caso de mal funcionamiento (cortocircuito) de cualquiera de las salidas del decoder el resto de las salidas seguirán funcionando normalmente.

No es necesario entrar en las viviendas para programar la dirección de los terminales ya que el decoder incluye un grupo de microinterruptores (dipswitches) para programar las direcciones de cada una de las salidas (programación secuencial). También se pueden programar las direcciones del decoder de forma no secuencial (programación abierta).

El decoder se alimenta directamente del bus DUOX PLUS. Con montaje en carril DIN10 y regletas extraíbles para facilitar el cableado y la instalación.

ALIMENTADORES Y ADAPTADORES



3255 ADAPTADOR DE LÍNEA DUOX PLUS
Necesario al principio y al final de cada troncal.



4825 ALIMENTADOR+FILTRO
24Vcc-2.5A DIN10



4840 ALIMENTADOR DIN6
100-24Vac/24Vcc-2A

Para ser utilizado exclusivamente con el filtro ref. 3289 o con el Regenerador de 2 Salidas ref. 3269.



3289 FILTRO DUOX PLUS 24Vcc

Se utiliza con la fuente ref. 4840, en aquellas instalaciones donde por sus dimensiones no pueda usarse la fuente ref. 4825. No se puede usar con fuentes de 18Vcc, las cuales deben instalarse con el repuesto ref. 3244.



4802 ALIMENTADOR 12Vca/1A DIN4

4800 ALIMENTADOR 12Vca/1,5A DIN4

Para abrepuertas de alterna.

TABLA CONSUMO TERMINALES POR FUENTE **EN DISTRIBUCIÓN (4 POR PLANTA)**

	MONITOR VEO		MONITOR VEO-XS		MONITOR VEO-XL	
	NO WIFI	WIFI	NO WIFI	WIFI	NO WIFI	WIFI
1.0mm ²	40	28	40	28	34	24
0.5mm ²	40	24	40	24	30	22
0.2mm ²	32	18	26	18	20	12

TABLA CONSUMO TERMINALES POR FUENTE **EN CASCADA**

	MONITOR VEO		MONITOR VEO-XS		MONITOR VEO-XL	
	NO WIFI	WIFI	NO WIFI	WIFI	NO WIFI	WIFI
1.0mm ²	40	26	40	22	30	20
0.5mm ²	32	20	28	18	22	14
0.2mm ²	16	12	14	10	10	8

REGENERADORES

Permite regenerar y amplificar la señal en ambos sentidos, así como ampliar distancias y número de terminales. Además, las secciones conectadas a entrada y salida quedan aisladas frente a cortocircuitos, carga y reflexiones de señal mutuamente. Máximo 5 unidades en cascada. Hasta 99 si se conectan en paralelo.



3269 REGENERADOR DUOX PLUS 2 SALIDAS

Dispone de 1 Entrada y 2 Salidas. Al contar con 2 salidas (también aisladas entre sí) permite aumentar el nº de troncales. Requiere fuente de alimentación 24Vcc sin filtro (ref. 4840).

Para más información: <https://fermax.com/spain/documentacion>



3268 REGENERADOR DUOX PLUS 1 SALIDA DUAL

Dispone de 2 Entradas y 1 Salida. De fábrica viene configurado para no dejar pasar la alimentación, pero también se puede configurar mediante un dipswitch para dejar pasar tanto los datos (que regenera) como la alimentación, evitando así tener que instalar siempre un alimentador a la salida. El nº de dispositivos que podrán alimentarse a la salida sin fuente adicional dependerá de la potencia que le llegue al regenerador.

Para más información: <https://fermax.com/spain/documentacion>

	Nº de entradas	Nº de salidas	Regenera	Aisla	Incorpora filtro de alimentación	Canal conversación adicional por troncal
3269	1	2	SÍ	SÍ	SÍ	NO
3268	1	1	SÍ	SÍ	NO	SÍ (en modo multicanal)

ACCESORIOS



3233 RELÉ BASIC DUOX PLUS

Funciones básicas. Permite activar una función adicional desde F1 o F2 de los terminales DUOX PLUS, sin cableado adicional. El relé se puede activar también por la llamada o con la activación del abrepuertas. Se puede conectar en cualquier punto del bus.



3267 RELÉ DUOX PLUS

Funciones avanzadas. Permite emparejar 2 relés, 1 como emisor y otro como receptor, para realizar activaciones remotas. Se le puede programar una dirección (001-999) con la ayuda del Programador DUOX PLUS ref. 3254 a través del conector telefónico del relé.



67501
ABREP. UNIVERSAL 990N-P22 MAX 10-24Vca/cc

6750
MECANISMO UNIVERSAL 990N MAX 10-24Vca/cc

6752
MECANISMO UNIVERSAL 990A MAX 12-24Vca/cc



2040 PROLONGADOR DE LLAMADAS



2438 ACTIVADOR TIMBRES/LUCES

KITS DE VIDEOPORTERO

MONITOR
WIFI
DE SERIE



94411 KIT VEO WIFI DUOX PLUS 1/L
94421 KIT VEO WIFI DUOX PLUS 2/L



94511 KIT VEO-XS WIFI DUOX PLUS 1/L
94521 KIT VEO-XS WIFI DUOX PLUS 2/L



9471 KIT VEO-XL WIFI DUOX PLUS 1/L
9472 KIT VEO-XL WIFI DUOX PLUS 2/L



49081 KIT ONE-TO-ONE VEO
WIFI DUOX PLUS 1/L



50731 KIT MARINE VEO-XS
WIFI DUOX PLUS 1/L



50831 KIT MARINE NEGRO VEO-XS
WIFI DUOX PLUS 1/L



50781 KIT MARINE ONE-TO-ONE
VEO-XS WIFI DUOX PLUS 1/L



49071 KIT MEMOVISION VEO
WIFI DUOX PLUS 1/L



49121 KIT MEMOVISION VEO-XS
WIFI DUOX PLUS 1/L

AMPLIACIONES DE LOS KITS

VIVIENDA: hasta 2 terminales sin alim. adicional (total terminales por vivienda = 3). Dependiendo del tipo de cable y las distancias, podría ser necesaria una fuente de alimentación adicional (ref. 4825), adaptadores ref. 3255 y/o regeneradores.

CALLE: es posible ampliar la instalación añadiendo más placas de calle (hasta 10). En función del tipo de cable y la topología, puede requerirse alimentación adicional (ref. 4825), adaptadores ref. 3255 y/o regeneradores.

ESQUEMAS DE INSTALACIÓN



KITS DE PORTERO



49202 KIT PORTERO CITY DUOX PLUS 1/L
49212 KIT PORTERO CITY DUOX PLUS 2/L



49132 KIT MEMOPHONE DUOX PLUS 1/L



50772 KIT PORTERO iLOFT DUOX PLUS 1/L



50762 KIT PORTERO MARINE iLOFT DUOX PLUS 1/L

AMPLIACIONES DE LOS KITS

VIVIENDA: hasta 2 terminales sin alim. adicional (total terminales por vivienda = 3). Dependiendo del tipo de cable y las distancias, podría ser necesaria una fuente de alimentación adicional (ref. 4825), adaptadores ref. 3255 y/o regeneradores.

CALLE: es posible ampliar la instalación añadiendo más placas de calle (hasta 10). En función del tipo de cable y la topología, puede requerirse alimentación adicional (ref. 4825), adaptadores ref. 3255 y/o regeneradores.

ESQUEMAS DE INSTALACIÓN



ACCESORIOS



MONITOR VEO, VEO-XS Y VEO-XL

- 3388** MARCO EMBELLECEDOR UNIVERSAL 120X240 (SÓLO VEO-XS)
- 3389** MARCO EMBELLECEDOR UNIVERSAL LARGE 210X240
- 9410** SOPORTE DE SOBREMESA MONITOR VEO
- 9420** SOPORTE DE SOBREMESA MONITOR VEO-XS Y VEO-XL

TELÉFONO iLOFT

- 3388** MARCO EMBELLECEDOR UNIVERSAL 120X240
- 3389** MARCO EMBELLECEDOR UNIVERSAL LARGE 210X240
- 5636** SOPORTE DE SOBREMESA TELÉFONO iLOFT

TELÉFONO VEO Y LOFT

- 3380** MARCO EMBELLECEDOR TELÉFONO LOFT. 200X240
- 3388** MARCO EMBELLECEDOR UNIVERSAL 120X240
- 3389** MARCO EMBELLECEDOR UNIVERSAL LARGE 210X240
- 3749** SOPORTE DE SOBREMESA TELÉFONO VEO / LOFT
-  **3441** BRAZO LOFT CON BUCLE INDUCTIVO
-  **3443** BRAZO VEO CON BUCLE INDUCTIVO

PLACAS CITYLINE Y MARINE

VER APARTADO PLACAS DE CALLE

DUOX^{plus}

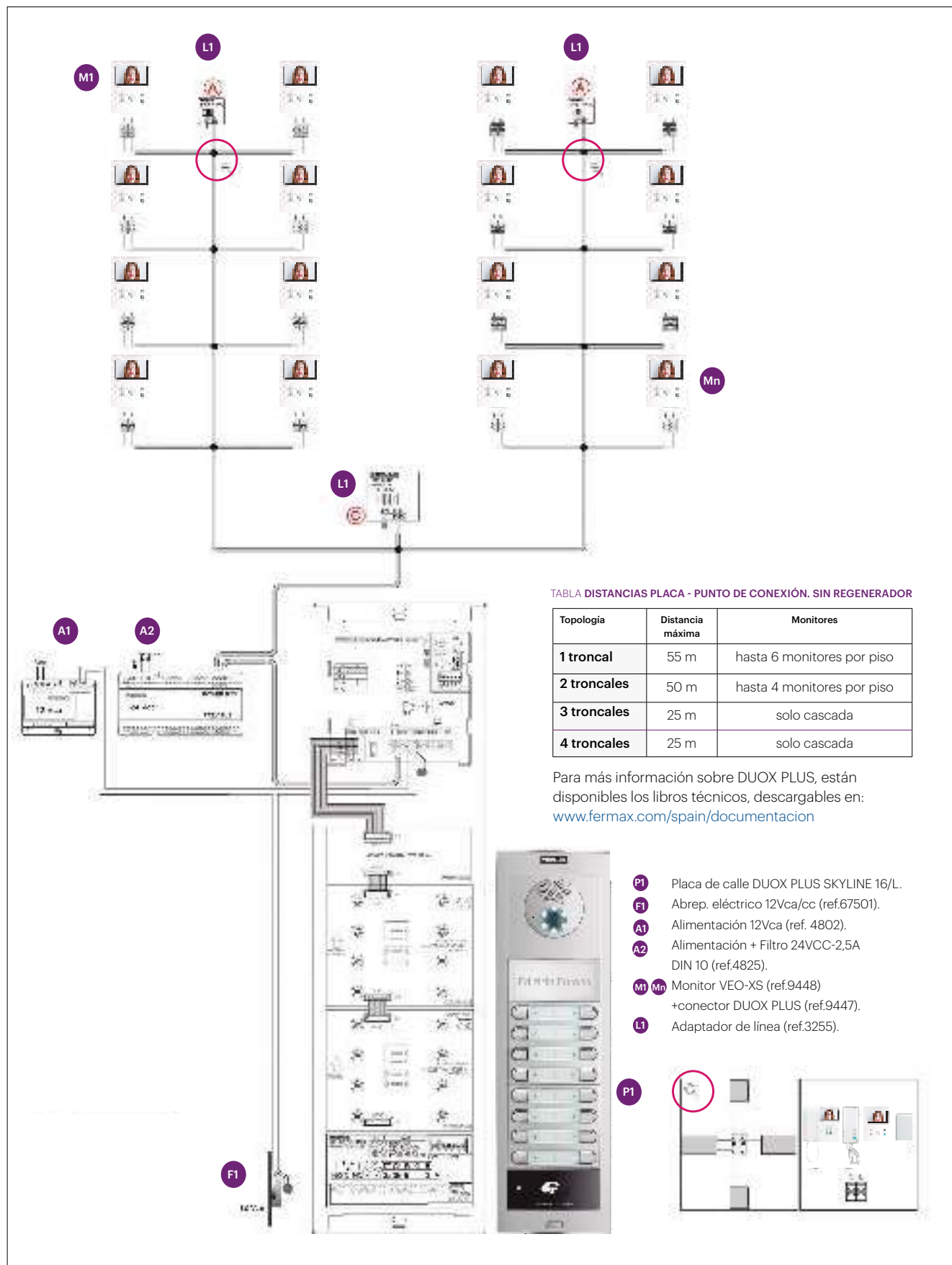
FERMAX

información técnica



ESQUEMA. VÍDEO DUOX PLUS

1 ACCESO VÍDEO DUOX PLUS A 2 TRONCALES DE 4 ALTURAS CON 2 VIVIENDAS POR PLANTA



ESQUEMA. VÍDEO DUOX PLUS

1 ACCESO VÍDEO DUOX PLUS A 3 BLOQUES INTERIORES

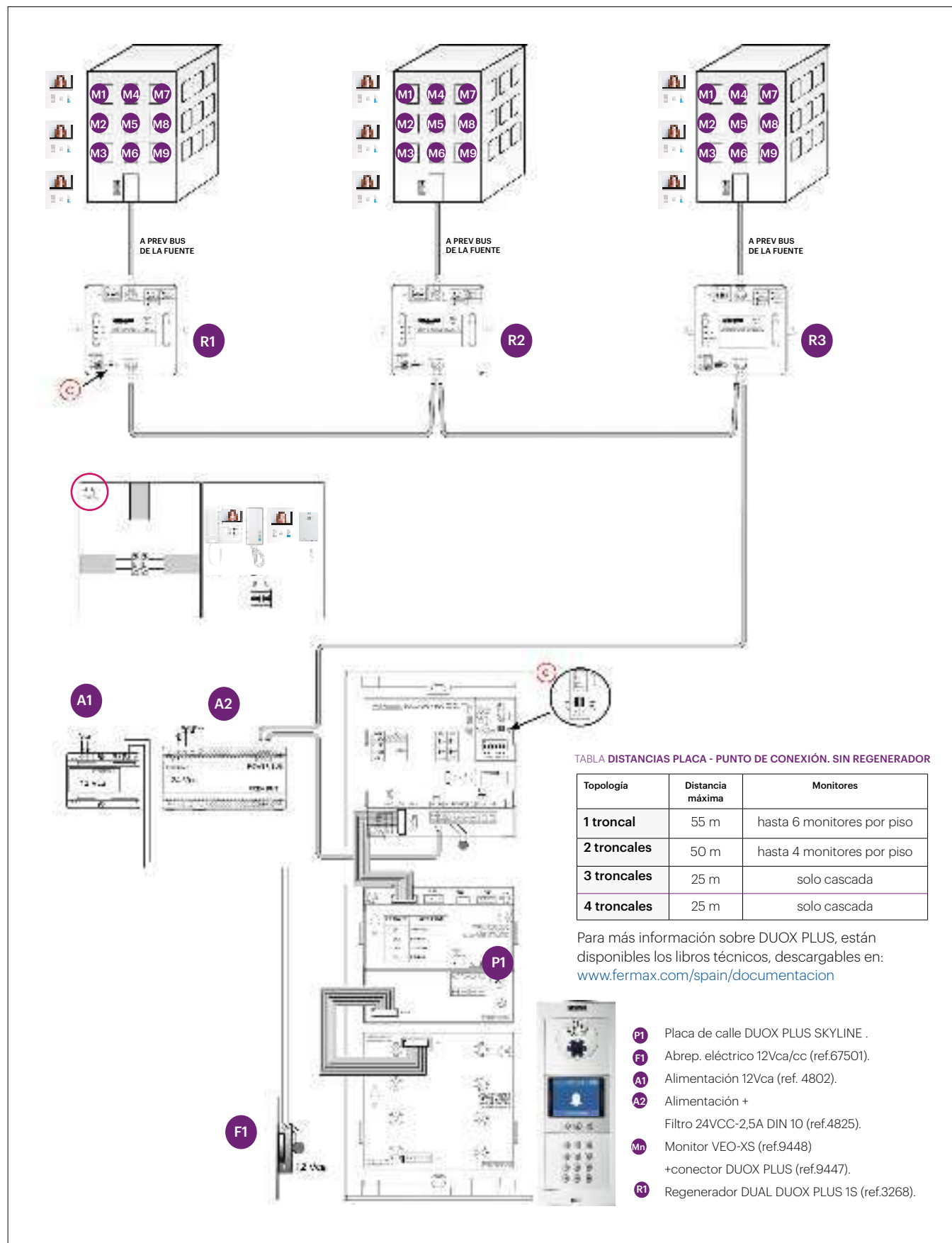


TABLA PRESUPUESTOS. WIFI DUOX PLUS

DUOX PLUS VÍDEO. PLACA SKYLINE. MONITOR VEO WIFI Y VEO-XS WIFI



PLACA SKYLINE																									
Nº VIV.	SERIE	ref. 7333	ref. 8854	ref. 7334	ref. 8855	ref. 7335	ref. 8856	ref. 7336	ref. 8857	ref. 7337	ref. 8858	ref. 7338	ref. 8982	ref. 8829	ref. 2541	ref. 73911	201 ref.7376	202 ref.7372	204 ref.7371	V ref.7442	2V ref.7443	ref. 4825	ref. 3255	ref.9446 + ref.9447	ref.9449 + ref.9447
2	S4	1	1													1	1			1	2	2	2		
4	S4	1	1													1	1			1	2	4	4		
6	S5			1	1											1	1			1	2	6	6		
8	S5			1	1											1				1	2	8	8		
10	S6					1	1									1	1			1	2	10	10		
12	S6					1	1									1	1			1	2	12	12		
14	S7							1	1							1	1			1	2	14	14		
16	S7							1	1							1				1	2	16	16		
18	S8									1	1					1	1			1	2	18	18		
20	S8									1	1					1	1			1	2	20	20		
22	S9											1	1			1	1			1	2	22	22		
24	S9											1	1			1				1	2	24	24		
24	S5			2	2									1	1					1	2	24	24		
26	S6					2	2							1	1		2	1		1	2	26	26		
28	S6					2	2							1	1		1	1		1	2	28	28		
30	S6					2	2							1	1		1			2	2	30	30		
32	S6					2	2							1	1		2			2	2	32	32		
32	S7							2	2					1	1			1		2	2	32	32		
34	S7							2	2					1	1		1	1		2	2	34	34		
36	S7							2	2					1	1		1	1		2	2	36	36		
38	S7							2	2					1	1		1			2	2	38	38		
40	S7							2	2					1	1					2	2	40	40		

Para instalaciones donde se combinan monitores conectados y no conectados, en las tablas de consumo un monitor WiFi equivale a 3 monitores NO WiFi. Esta tabla se ha configurado suponiendo cable paralelo multilar de 1mm² y distribución en planta. Para otras situaciones consultar las tablas de pág. 16.



www.fermax.com | fermax@fermax.com

